

BOLETÍN AGROMETEREOLÓGICO
ISSN 1851-1783

INTA GENERAL CABRERA




General Cabrera: Latitud: 32º 48 Longitud: 63º 52 Altura s.n.m. 296 m

Mes: Mayo 2010

Días	Temperatura del Aire		Lluvia mm	HR (%)		Viento		Eto. (* (mm)
	Mínima	Máxima		Máxima	Mínima	Máxima	Dirección	
1	10.3	29.5	0.0	84	27	20.9	ONO	4.1
2	10.9	25.7	0.0	95	47	24.1	N	2.4
3	9.9	25.4	0.0	91	36	38.6	SSO	4.0
4	5.9	24.9	0.0	94	41	22.5	NE	3.5
5	9.2	27.8	0.0	96	43	51.5	NNE	4.0
6	0.9	17.8	0.0	83	27	41.8	S	4.1
7	-1.6	18.8	0.0	88	24	17.7	S	3.1
8	-0.3	20.3	0.0	82	27	27.4	N	3.7
9	5.3	20.9	0.0	76	35	29.0	N	3.8
10	1.6	20.8	0.0	91	31	24.1	N	3.4
11	0.8	19.2	0.0	89	32	30.6	NNE	3.8
12	0.2	19.3	0.6	93	35	40.2	N	3.9
13	4.7	22.6	0.0	85	38	45.1	NNE	3.9
14	1.8	18.5	0.0	100	63	22.5	NNE	1.4
15	0.6	11.8	0.2	98	59	51.5	SO	1.4
16	-0.2	12.6	0.2	92	58	16.1	O	1.7
17	1.1	14.9	0.8	97	56	19.3	ENE	2.2
18	-1.9	17.7	0.2	96	38	19.3	N	2.7
19	-0.3	20.2	0.0	92	45	20.9	N	2.6
20	6.3	20.0	0.0	100	69	24.1	NE	2.1
21	11.8	18.8	0.0	96	77	27.4	NNE	1.5
22	10.4	17.8	0.0	100	71	27.4	NNE	1.4
23	7.9	14.5	1.4	100	65	48.3	OSO	2.1
24	4.3	17.8	0.0	88	44	45.1	SO	2.9
25	1.6	20.0	0.0	94	44	27.4	NO	3.1
26	3.1	19.0	0.0	95	62	27.4	N	2.1
27	9.3	17.1	0.0	99	72	19.3	NE	1.4
28	11.6	18.1	0.0	100	72	20.9	NNE	1.3
29	8.6	14.2	3.6	100	74	40.2	SO	0.8
30	2.4	18.2	0.0	80	31	59.5	SO	4.3
31	-1.3	13.2	0.0	97	67	17.7	NNE	2.1

(*) **Eto**: Es la Evapotranspiración Potencial y representa la demanda evaporativa estimada del ambiente en mm/día.

Valor 0,2: no se considera lluvia

 Total de lluvia del mes de mayo:	7,0 mm
 Total de lluvia acumulada en el año:	344,9 mm
 Total de lluvia acumulado Periodo Cultivos de Verano: (julio 09- mayo 10)	635,2 mm

Lluvias registradas en General Cabrera en el mes de mayo. Periodo 1975 – 2010

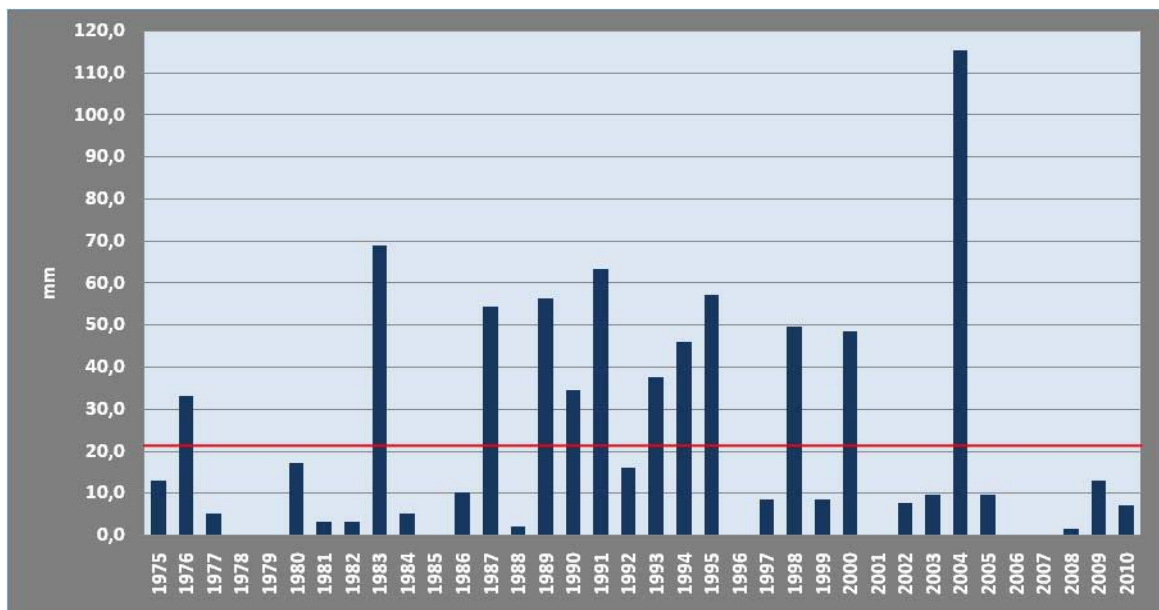


Gráfico 1. Línea roja: Promedio histórico 22,3 mm

Precipitaciones anuales acumuladas hasta el mes de mayo durante los años 2008/09/10 y promedio histórico

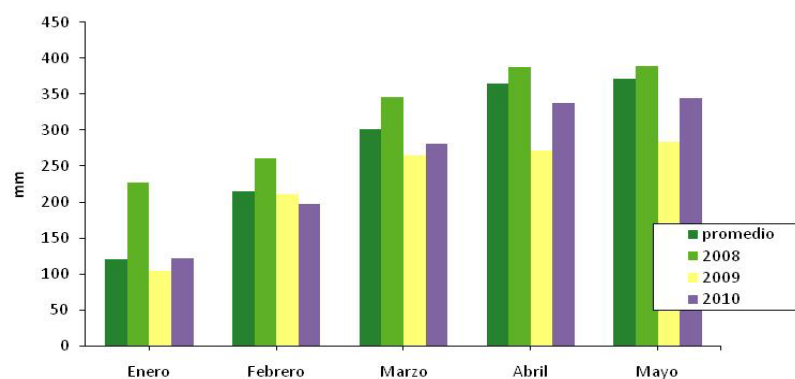


Gráfico 2. Acumulación de Precipitaciones

SITUACIÓN AGROCLIMÁTICA DEL MES DE MAYO DE 2010

En el mes de mayo las lluvias en General Cabrera fueron inferiores a las esperadas para este mes del año, se registraron solo 4 días con precipitaciones, el día 12 con 0,6 mm, el día 17 con 0,8 mm, el día 23 con 1,4 mm y el día 29 de mayo con 3,6 mm.

El total de las precipitaciones del mes fue de 7 mm, estos valores son inferiores a los valores medios normales en 15,3 mm. Gráfico 1.

La acumulación de precipitaciones caídas durante el año 2010 es de 344,9 mm, estando 26,6 mm por debajo de la normal histórica, 44,8 mm inferiores al mes de mayo del año 2008 y 61 mm por encima del mismo mes del año 2009. Gráfico 2.

En el transcurso del mes se registraron seis días con heladas (temperaturas del aire iguales o menores a 0°C registrados en la casilla meteorológica a 1,5 m de altura sobre el nivel del suelo) el día 7 de mayo con -1,6°C, el día 8 con -0,3°C, el 16 con -0,2, el día 18 con -1,9, el día 19 con -0,3 y el día 31 de mayo con una temperatura de -1,3°C

La situación hídrica actual (Gráfico 3) correspondiente a Rio Cuarto se describe mediante la oferta de agua dada por las precipitaciones y la evolución del almacenaje de agua en el suelo en forma decádica desde septiembre de 2009 hasta mayo de 2010.

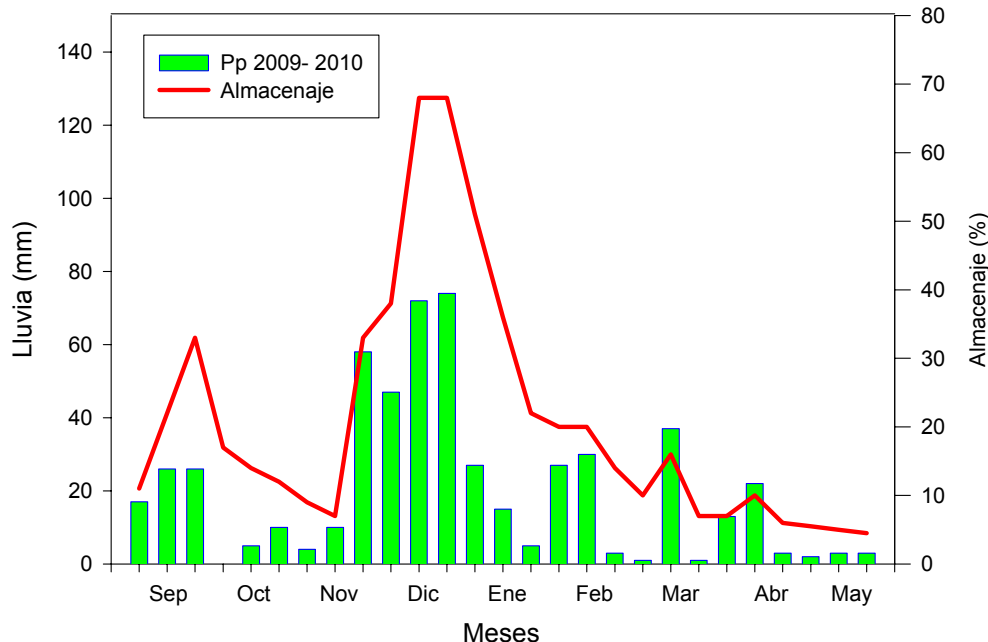
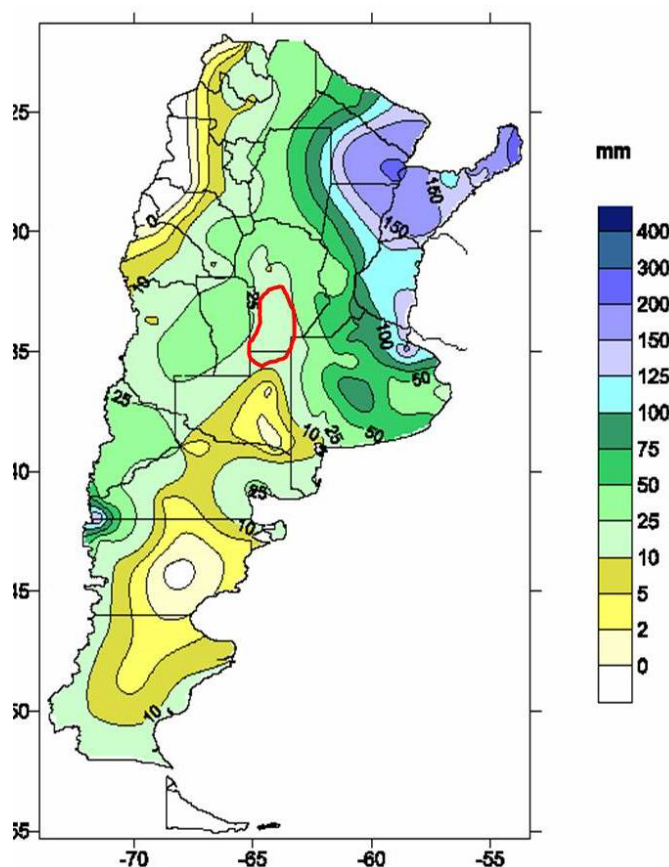


GRAFICO 3 Variación de las precipitaciones decádicas y de la humedad del suelo desde Septiembre de 2009 hasta Mayo de 2010

Se puede observar que el nivel de humedad en el suelo se mantuvo por debajo del 60% de la capacidad máxima de almacenaje (100%) durante el ciclo de verano, excepto en la segunda y tercera décadas de diciembre, en que los buenos niveles de precipitación elevaron el almacenaje de agua en el suelo hasta alcanzar el 70% de la capacidad de campo. Los escasos aportes ocurridos durante los meses transcurridos en el año 2010 y las elevadas temperaturas de los tres primeros meses del año determinaron un continuo desecamiento del suelo, encontrándose a fines del mes de mayo en un 5% de la capacidad máxima de almacenaje.

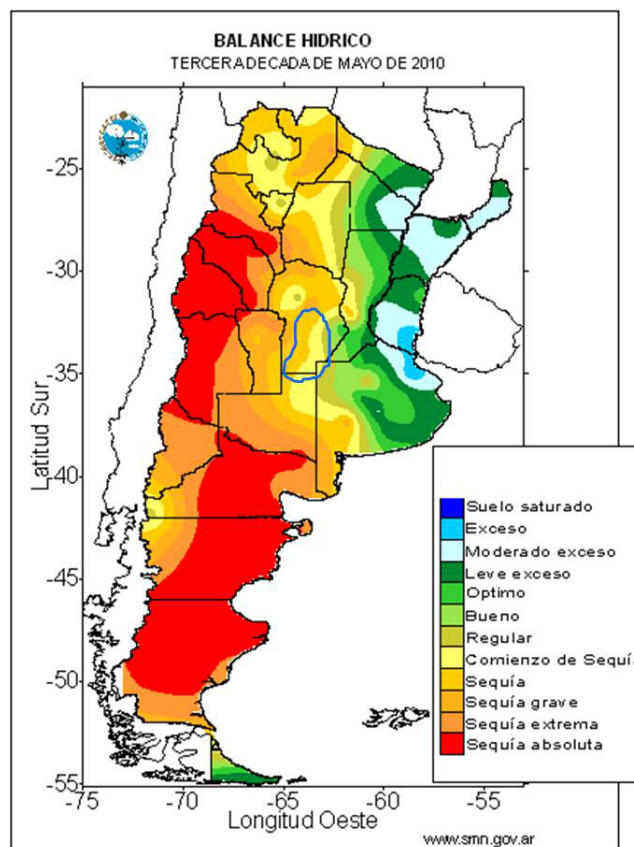
Registros de lluvia del mes de Mayo según el Instituto de Clima y Agua. INTA Castelar



Mapa 1. Precipitaciones totales observadas en el mes de mayo. Línea roja: Región Manisera

Según informe del instituto de Clima y Agua en el área manisera los valores registrados fueron entre 10 y 20 mm. Mapa 1

La tendencia climática del trimestre mayo-julio 2010 elaborada en el contexto del foro de discusión diagnóstica interinstitucional sobre perspectivas climáticas, prevé para la región manisera precipitaciones normales a inferiores a lo normal.

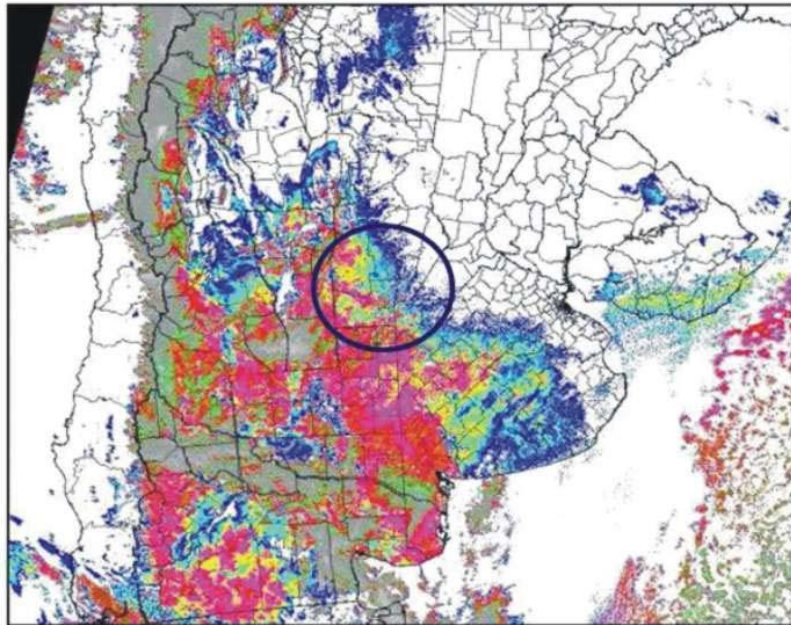


Mapa 2. Distribución del Balance Hídrico en Argentina (SMN). Líneas Roja: Región Manisera.

Los suelos de la región manisera se encuentran en estado de comienzo de sequia en la zona este de la Pcia de Córdoba y de sequía en el resto del área demarcada.

TEMPERATURA DE SUPERFICIE - SATÉLITE NOAA-15

31 de Mayo de 2010 - Horario de Pasaje: 05:05 hs
 Resolución: 1000m



Referencias

	entre	entre	entre	entre	entre	entre	entre	entre	entre	entre	
> 0 °C	0 y -1 °C	-1 y -2 °C	-2 y -3 °C	-3 y -4 °C	-4 y -5 °C	-5 y -6 °C	-6 y -7 °C	-7 y -8 °C	-8 y -9 °C	-9 y -10 °C	Nubes

Mapa 3. Intensidad de la helada registrada a nivel de superficie del suelo del día 31 de Mayo de 2010.

Perspectivas para cultivos de invierno

La siguiente información sobre el estado de humedad de los suelos de la zona fue facilitada por el Ing. Agrónomo Daniel Difiore. Fueron tomadas sobre suelos de la zona de General Deheza realizando el muestreo hasta un metro de profundidad:

Muestra	Agua Disponible (mm)	% de agua útil total	Cultivo antecesor
1	41	35	Soja
2	28	24	Maní
3	25	21	Soja
4	31	26	Soja
5	22	19	Soja
6	15	12	soja

Las condiciones actuales de muy escasa disponibilidad de agua en el suelo determinan una situación negativa para la implantación de trigo y/o verdes de invierno.



Participan en la confección de este informe:

Bióloga Mariela Monetti

Ing. Agr. Darío Boretto

Parte de la Información es suministrada por:

Servicio Meteorológico Nacional

Cátedra de Agrometeorología FAV – UNRC

Instituto de Clima y Agua - INTA-Castelar

A quienes agradecemos la colaboración

Para suscribirse/cancelar su suscripción al boletín envíe un correo electrónico a:

ciacabrera@arnetbiz.com.ar

Este boletín es editado en:

INTA General Cabrera

25 de Mayo 732 - (5809) General Cabrera-Prov. Córdoba

Teléfono 0358-4930052/1434

Responsable: Ing. Agr. Ricardo Pedelini

Auspicia



www.ciacabrera.com.ar

(c) Copyright 2001 INTA - Instituto Nacional de Tecnología Agropecuaria Todos los derechos reservados